



Bilan de compétences 100% digital

CRÉÉ PAR DES FEMMES POUR DES FEMMES

Garance
& moi

Finançable via le CPF - 100% en ligne

Manifeste

Aujourd'hui, nous avons de plus en plus de mots pour décrire nos maux au travail. Malgré ces définitions, nous restons souvent **seules face à nos problèmes**. Ajoutez-y une bonne dose de **charge mentale** et tout se mélange.

Parce que vous avez besoin d'être **écoutée, accompagnée et orientée**, Garance&Moi est un collectif ouvert d'esprit et bienveillant. Nous nous adaptons à votre situation, pour répondre au mieux à vos besoins.

Vous en sortirez plus confiante et vous saurez à nouveau pourquoi vous vous levez le matin !



Garance Yverneau
Fondatrice de Garance&Moi

« MA MISSION : CRÉER UN MONDE
OÙ LES FEMMES PEUVENT ÊTRE
ÉPANOUIES DANS LEUR VIE PRO
ET PERSO. »

Qui sommes-nous ?

Garance&Moi, c'est le 1er cabinet dédié à la carrière des femmes.

Nos coachs vous aident à **reprendre votre carrière en main** et à être en connexion avec **vos aspirations** personnelles et professionnelles.



+15 000

femmes accompagnées et des vies changées



98%

de recommandation par nos clientes



45

coachs certifiées rien que pour vous

LES OBJECTIFS D'UN BILAN DE COMPÉTENCES

- Préparer une reconversion
- Valider votre projet ou approfondir sur une idée de projet
- Aider à faire des choix, prendre des décisions de carrière
- Explorer votre environnement professionnel de façon approfondie
- Identifier ou susciter des opportunités professionnelles
- Faire évoluer votre poste
- Définir une stratégie de recherche d'emploi
- Planifier votre évolution professionnelle

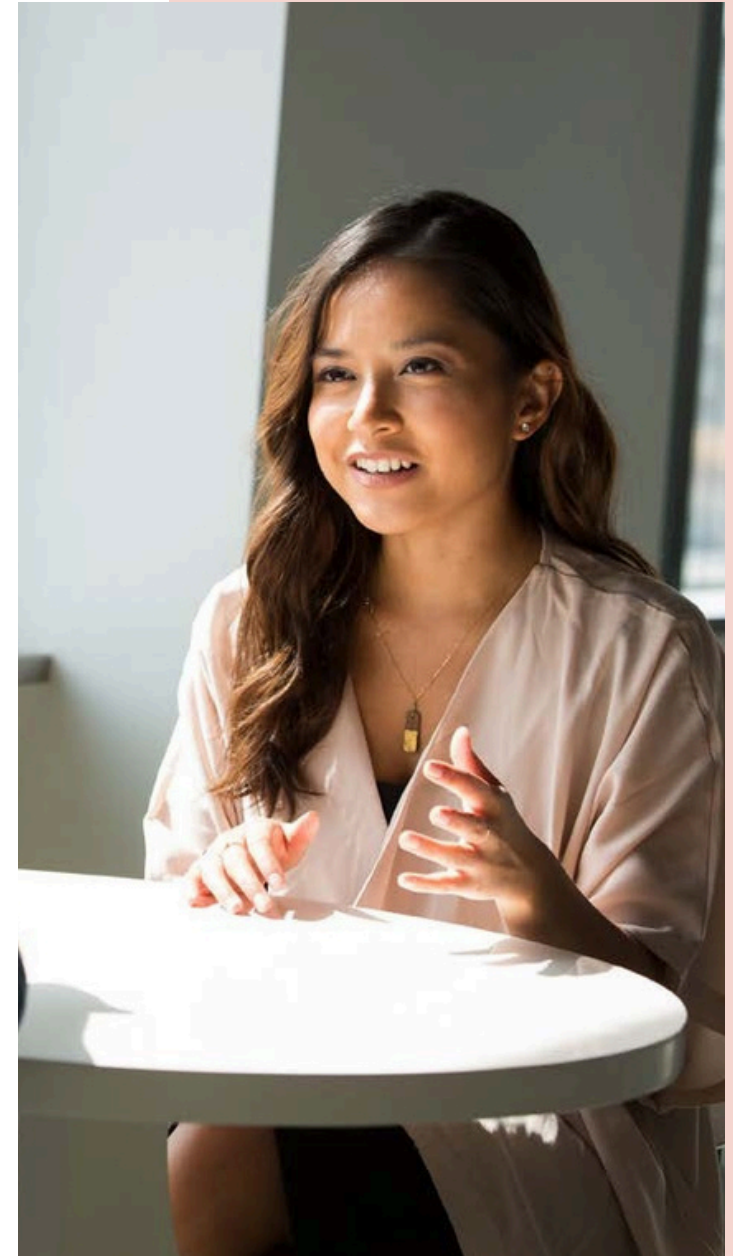


LES OBJECTIFS

Pourquoi faire un bilan de compétences ?

Parce qu'il y a **1000** façons d'envisager sa vie pro, il y a **1000 raisons** de faire le point...

- Préparer une reconversion
- Valider votre projet ou approfondir une idée de projet
- Apprendre à faire des choix et prendre des décisions
- Explorer votre environnement pro de façon approfondie
- Identifier ou susciter des opportunités professionnelles
- Faire évoluer votre poste actuel
- Définir une stratégie de recherche d'emploi
- Planifier votre évolution professionnelle



Les 3 étapes clés du bilan de compétences

1 Une phase préliminaire, pour comprendre vos besoins

- Nous analysons votre demande et votre contexte actuel
- Nous définissons ensemble vos objectifs
- Nous vous présentons les outils et méthodes adaptés à votre situation

2 Une phase d'investigation, un parcours sur mesure

Avec votre consultant(e), dans une démarche de co-construction, nous allons :

Identifier vos ressources

- Nous analysons vos motivations, vos intérêts, vos valeurs
- Nous identifions vos atouts et vos axes de développement
- Nous identifions vos compétences clés et transférables

Définir un projet

- Nous identifions des pistes professionnelles potentielles
- Nous analysons le marché et les conditions de réalisations de votre projet
- Nous détectons les opportunités et prévenons les risques

3 Une phase de conclusion

- Nous réalisons la synthèse des investigations
- Nous élaborons une stratégie
- Nous définissons un plan d'action avec les principales étapes à suivre à l'issue du bilan de compétences.

La confidentialité du bilan est garantie par la loi.

« Les informations demandées au bénéficiaire d'un bilan de compétences doivent présenter un lien direct et nécessaire avec l'objet du bilan tel qu'il est défini au deuxième alinéa de l'article L. 900-2 du code du travail. Le bénéficiaire est tenu d'y répondre de bonne foi. La personne qui a bénéficié d'un bilan de compétences au sens de l'article L. 900-2 est seule destinataire des résultats détaillés et d'un document de synthèse. Ils ne peuvent être communiqués à un tiers qu'avec son accord. Le refus d'un salarié de consentir à un bilan de compétences ne constitue ni une faute ni un motif de licenciement. Les personnes chargées de réaliser et de détenir les bilans de compétences sont soumises aux dispositions des articles 226-13 et 226-14 du Code pénal (sur le secret professionnel) en ce qui concerne les informations qu'elles détiennent à ce titre. - V.infra,art. R.900-1 à R.900-8.»

LA SYNTHÈSE ÉCRITE CONFIDENTIELLE VOUS EST REMISE À LA FIN DE VOTRE BILAN.

Elle résume vos atouts et vos projets de manière détaillée, ainsi que votre plan d'action.



VOUS ÊTES EN SITUATION DE HANDICAP ?

Notre organisme est soucieux de proposer un accueil et un suivi adaptés, n'hésitez pas à nous informer de votre situation lors de la prise de contact à bienvenue@garance-et-moi.com afin que nous mettions en relation avec notre référent handicap.

Outils et méthodes

La plateforme digitale

Elle est disponible 24/24 et 7 jours sur 7. Toutes les étapes du bilan y seront détaillées, vous y retrouverez aussi des témoignages, des outils et des exercices que votre coach vous conseille de faire à des moments clés.

Le carnet de bord

Ce carnet de bord vous accompagnera tout au long de votre bilan, il évoluera en fonction de vos besoins. Il sera la mémoire de vos expériences professionnelles, personnelles et sociales.

Des mises en relation

Une base de données de + de 1000 personnes ressources, à votre disposition. Rien de mieux que de rencontrer un professionnel pour se rendre compte de la réalité d'un métier. Ces personnes seront pour vous un réseau précieux à conserver et à développer à l'issue votre bilan.

Des tests fiables

Nous mettons à votre disposition plus de 18 tests adaptés à vos besoins. La validité scientifique de nos tests, leur simplicité d'utilisation en ligne, la clarté et la pertinence des rapports, vous permettront de sécuriser vos décisions.

Se lancer dans un bilan de compétences

- Vous vous posez des questions sur votre avenir professionnel ?
- Vous souhaitez donner un nouveau souffle à votre carrière ?
- Vous ne savez pas vers quoi vous tourner ?

NOUS POUVONS VOUS AIDER À Y VOIR PLUS CLAIR !

Prenez rendez-vous avec l'une de nos conseillères pour discuter de vos besoins et de vos envies. Cette première rencontre est **gratuite** et sans **engagement** !

JE PRENDS RENDEZ-VOUS !



Quand commencer le bilan de compétences

Lorsque vous avez décidé de sauter le pas, vous pourrez en moyenne démarrer votre bilan de compétences sous 1 à 2 semaines, en fonction de votre mode de financement. Vous restez maître de votre bilan de compétences et c'est à vous de choisir lorsque vous souhaitez le démarrer !

Christelle

45 ans, Rambouillet



Je n'imaginais pas que ma vie aurait autant changé suite à ce bilan et j'en suis ravie !

Claire

39 ans, Alfortville



Une expérience des plus satisfaisantes grâce à Sophie ! Un cabinet accueillant aux valeurs fortes. Allez-y sans hésiter.

Emilie

37 ans, Toulouse



Cécile est très sympathique et m'a vraiment bien conseillée. Merci Garance&Moi !

Nos formules



	Classique 1 750€*	Premium 2 190€* FORMULE LA PLUS CHOISIE	Premium + 2 790€*
Pour qui ? <ul style="list-style-type: none">- Comment choisir ?- Définissez votre besoin !	✓ Vous avez une idée en tête et voulez la tester sérieusement avant de vous engager	✓ Vous ne vous reconnaissez plus dans votre travail et avez besoin d'y voir plus clair	✓ Votre situation est sensible et avez besoin d'un cadre solide pour accompagnement renforcé
Coach dédiée <ul style="list-style-type: none">- Accompagnement individuel- Adapté à vos disponibilités	✓ 9h de rdv	✓ 12h de rdv	✓ 16h de rdv
Coaching Collectifs <ul style="list-style-type: none">- Echanges thématiques- Partages d'expérience	✓ illimité pendant le bilan Et accessible 6 mois après	✓ illimité pendant le bilan Et accessible 6 mois après	✓ illimité pendant le bilan Et accessible 6 mois après
Parcours Adaptés <ul style="list-style-type: none">- Parcours Spécial Santé- Parcours 50+	✗	✓ 3 options possibles Premium + / Santé / 50+	✓ 3 options possibles Premium / Santé / 50+
Plateforme digitale <ul style="list-style-type: none">- Consultation 24h/7- Accessible à vie	✓ inclus	✓ inclus	✓ inclus
Livret personnel de suivi <ul style="list-style-type: none">- Identification du projet- Plan d'action détaillé	✓ inclus	✓ inclus	✓ inclus
Exploration métiers <ul style="list-style-type: none">- Enquêtes de métiers- + 15 000 contacts pro	✓ inclus	✓ inclus	✓ inclus
Communauté <ul style="list-style-type: none">- Groupe d'entraide privé- Accès à vie	✓ inclus	✓ inclus	✓ inclus
Masterclass thématiques <ul style="list-style-type: none">- Interventions d'experts- Accès à vie aux replays	✗	✓ inclus	✓ inclus

Le bilan Classique

Le cadre indispensable pour clarifier votre situation

Durée totale : 3 mois d'accompagnement

- 9h de coaching en individuel
- Echanges collectifs thématiques en illimités

👉 Participation personnelle : 150 € (ticket modérateur CPF obligatoire)

À qui s'adresse ce bilan ?

À celles qui :

- ont déjà une intuition assez claire,
- veulent faire le point sérieusement,
- ont surtout besoin **d'un cadre structuré et conforme.**

Ce que vous obtenez

- ✓ Une analyse claire de votre situation professionnelle
- ✓ Une mise à plat de vos compétences et de vos envies
- ✓ Des pistes professionnelles identifiées
- ✓ Un cadre rassurant et réglementaire

À savoir (en toute transparence)

Ce format permet de poser un diagnostic ou d'avancer sur un projet déjà clair, il laisse peu de temps pour :

- tester la faisabilité réelle,
- déconstruire les peurs profondes,
- sécuriser une décision engageante.

👉 C'est une base.

👉 Pas une sécurisation complète.



Formule Classique

1 750€

- ✓ 9h de Rdv individuels avec votre coach
- ✓ Échanges collectifs encadrés **illimités**
- ✓ 10h de travail individuel sur la plateforme
- ✗ Pas d'option possible
- ✗ Pas d'accès aux masterclass
- ✓ Durée 3 mois
- ✓ Éligible au CPF (plafond 1600€)

Le bilan Premium

Le meilleur équilibre entre clarté, confiance et sécurité

Durée totale : 4 mois à 6 mois d'accompagnement (santé)

- **12h de coaching en individuel**
- **Echanges collectifs thématiques en illimités**

👉 Participation personnelle : **à partir de 110 € / mois (sur 4 mois)**

(soit 440 € au total, CPF inclus jusqu'à 1 600 €)

Pourquoi c'est l'offre la plus choisie ?

Parce que ce n'est **pas le manque d'idées** qui fait échouer une reconversion, mais le manque de temps pour :

- vérifier si un projet est réellement viable,
- dépasser la peur de se tromper,
- construire une décision assumée et réaliste.

Ce que ce format change vraiment

- ✓ Plus de temps individuel pour comprendre ce qui vous bloque
- ✓ Un vrai travail de projection (marché, conditions, équilibre de vie)
- ✓ Un accompagnement pour **éviter les faux départs**
- ✓ Une décision construite, pas idéalisée

👉 **Ce Bilan est pensé pour celles qui se disent :**

« Je ne veux pas juste changer. Je veux être sûre de mon choix. »

C'est le format choisi par les femmes qui ont déjà essayé seules et qui refusent de revivre un nouvel échec.

POSSIBLE EN 50+ ET EN BILAN SANTÉ

Formule Premium

2 190€

- ✓ **12h** de Rdv individuels avec votre coach
- ✓ Échanges collectifs encadrés **illimités**
- ✓ **12h** de travail individuel sur la plateforme
- ✓ **3 Options possibles** : Premium + / 50+ / Santé
- ✓ Accès à toutes les masterclass
- ✓ Durée 4 mois (et 6 mois pour le santé)
- ✓ Éligible au CPF (plafond 1600€)

Le bilan Premium +

L'accompagnement intensif pour les situations complexes

Durée totale : 6 mois d'accompagnement

- 16h de coaching en individuel
- Echanges collectifs thématiques en illimités

👉 Participation personnelle : à partir de 100 € / mois (sur 12 mois)

(soit 1 190€ au total, CPF inclus jusqu'à 1 600 €)

À qui s'adresse ce bilan ?

À celles qui :

- l'enjeu financier est élevé,
- la situation familiale est sensible,
- la fatigue mentale est importante,
- ou qui ont vécu un burn-out, une rupture ou un échec professionnel.

Ce que vous apporte ce bilan

- ✓ Un accompagnement très approfondi
- ✓ Des temps de consolidation répétés
- ✓ La possibilité d'ajuster votre projet en cours de route
- ✓ Un maximum de sécurité avant de passer à l'action

👉 Ce Bilan est pensé pour celles qui se disent :

« Je n'ai plus la force d'être seule face à mes décisions. »

POSSIBLE EN 50+ ET EN BILAN SANTÉ

Formule Premium + 2 790€

- ✓ 16h de Rdv individuels avec votre coach
- ✓ Échanges collectifs encadrés **illimités**
- ✓ 14h de travail individuel sur la plateforme
- ✓ 3 Options possibles : Premium + / 50+ / Santé
- ✓ Accès à toutes les masterclass
- ✓ Durée 6 mois (et 8 mois pour le santé)
- ✓ Éligible au CPF (plafond 1600€)

Prête à vous lancer ?

Prenez rendez-vous avec l'une de nos conseillères
et **commencez votre nouvelle vie !**

PRENDRE RENDEZ-VOUS



sans engagement



gratuit

Pour tout savoir sur la bilan de compétences

rendez-vous dans notre FAQ

